

# Annexes Sanitaires au PLU Volet : Eaux Pluviales

\*\*\*\*\*

## - Carte d'Appitude des Sols à l'Infiltration des Eaux Pluviales -



Commune de  
Entremont

### Réseaux :

- Ruisseaux
- Fossés
- EP Existant
- Zones Humides

### Divers :

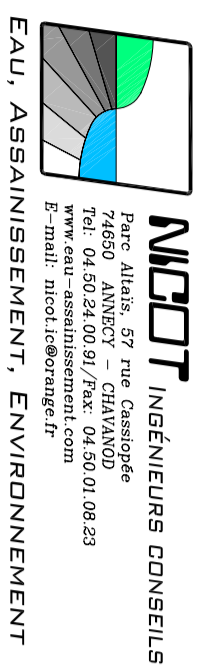
- Contour du PLU (Zones U et M) - Août 2009 -
- Périmètre de protection des captages

Date: Octobre 2009

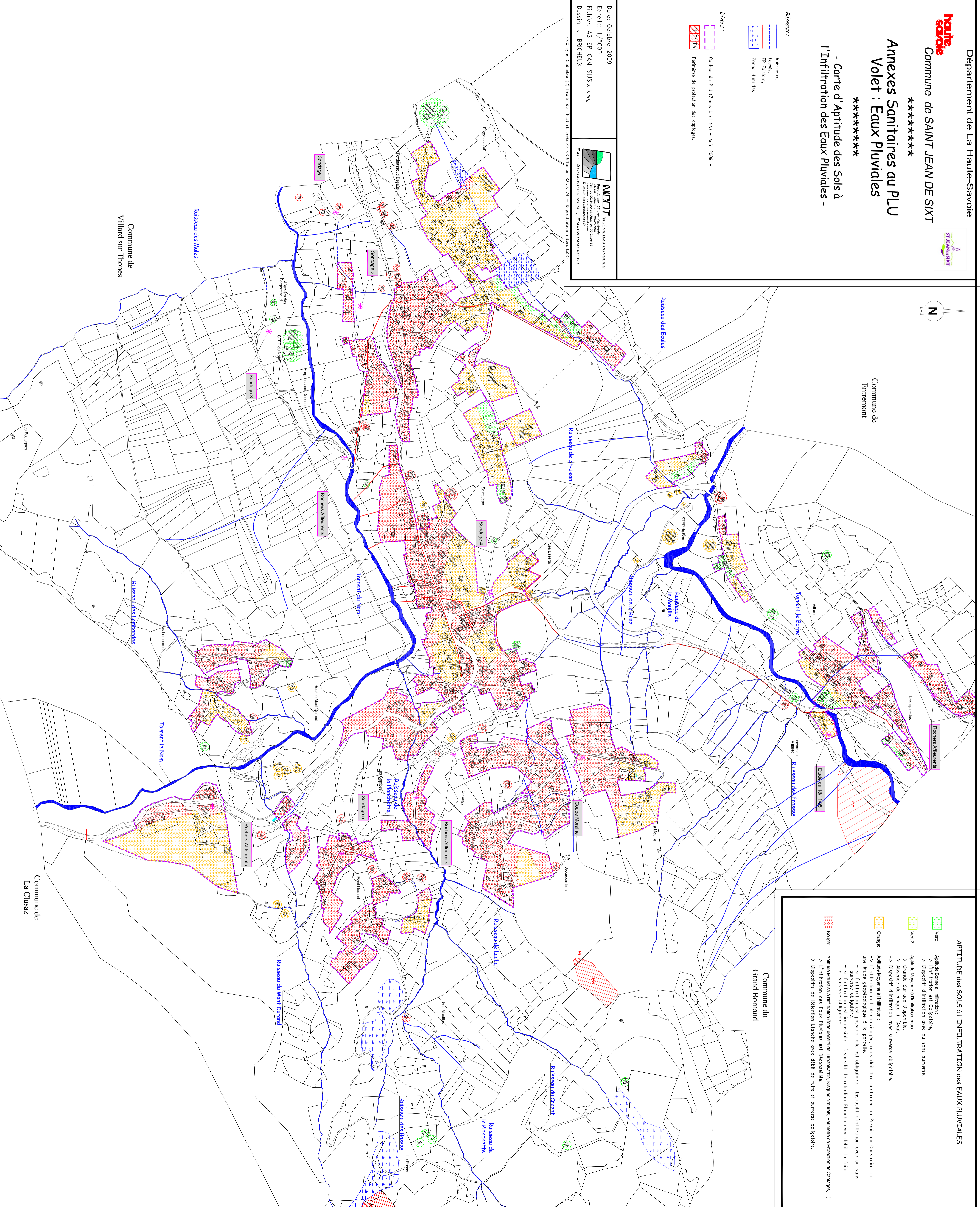
Echelle: 1/5000

Fichier: AS\_EP\_CAM\_SJSIXT.dwg

Dessiné: J. BRICHEUX



<<origine Cadastre (C) droits de l'Etat réservés>> <<dition R.C.D. 74 - Reproduction interdite>>



### APTITUDE DES SOLS à l'INFILTRATION des EAUX PLUVIALES

- Vert**
  - Aptitude Bonne à l'infiltration :
  - > l'infiltration est obligatoire,
  - > Dispositif d'infiltration avec ou sans surverse.
- Vert 2**
  - Aptitude Moyenne à l'infiltration, mais :
  - > Grande Surface Disponible,
  - > Absence de Risque à l'Aval,
  - > Dispositif d'infiltration avec surverse obligatoire.
- Orange**
  - Aptitude Moyenne à l'infiltration :
  - > L'infiltration doit être envisagée, mais doit être confirmée ou permise de Construire par une étude géopédologique à la parcelle,
  - si l'infiltration est possible, elle est obligatoire : Dispositif d'infiltration avec ou sans surverse obligatoire,
  - si l'infiltration est impossible : Dispositif de rétention Etranche avec débit de fuite si surverse significative.
- Rouge**
  - Aptitude Mauvaise à l'infiltration (forte densité de l'urbanisation, Risques Naturels, Périmètre de Protection de Captages, ...)
  - > L'infiltration des Eaux Pluviales est Déconseillée,
  - > Dispositifs de Rétention Etranche avec débit de fuite et surverse obligatoire.

Commune du  
Grand Bornand

Commune de  
Villard sur Thonnes

Commune de  
La Clusaz