

Nous sommes maintenant dans la **dernière ligne droite** avant la fermeture du pont des Lombardes, pour une durée prévisionnelle de onze semaines. Comme nous nous y sommes engagés, une information continue vous sera transmise, tout au long du chantier, afin que vous soyez alertés sur l'avancée des travaux et sur l'organisation qui est mise en place.

Où en sont les travaux ?

La **période de préparation du chantier arrive maintenant à son terme**. Les divers travaux préparatoires sont maintenant presque terminés. Des interventions ont notamment eu lieu sur les différents réseaux, ce qui a pu générer des désagréments (coupure d'eau et d'accès internet). Néanmoins, tout a été mis en œuvre pour un retour à la normal durant les travaux, avant de nouvelles perturbations, en fin de chantier, lors du passage sur les nouveaux réseaux.



Pour mémoire, la **fermeture du pont interviendra à partir du lundi 15 avril 2024**, sans doute dans le courant de la matinée. Néanmoins, **durant la première semaine (du 15/04 au 19/04), le pont pourra rester ouvert en soirée et durant la nuit (de 17h30 à 7h30) ainsi que le week-end du 20-21 avril**. Il fermera ensuite complètement à partir du lundi 22 avril.

A partir de cet instant, il sera uniquement possible de franchir le Nom à l'aide de la **passerelle piétonne** qui a été installée à côté de l'échafaudage utilisé pour les travaux. Les dispositifs réglementaires indispensables ont été mis en place sur cette passerelle mais nous vous invitons néanmoins à **la plus grande prudence** en l'empruntant.



Où se garer ?

Vous l'avez sans doute constaté, des **parkings provisoires** ont été aménagés afin de vous permettre de stationner vos véhicules. La plupart d'entre vous fera le choix de garer son véhicule en rive droite du Nom où nous avons cherché, tant bien que mal, à créer un maximum de places, en fonction de nos possibilités. Le **plan joint à ce document** vous permettra de vous retrouver dans cette nouvelle organisation.

Nous nous permettons de vous rappeler **quelques consignes** :

- **Se garer dans les places qui ont été dessinées**, afin d'optimiser le stationnement au maximum,
- Pour ceux qui se stationneront le long de la route, il est important de **vous serez le plus possible** sur le bord de la route (et de rentrer vos rétroviseurs) afin de permettre le passage des véhicules de chantier et, le cas échéant, des secours,
- Dans la mesure du possible, merci de **laisser les places les plus proches du pont à ceux qui ont le plus de mal à se déplacer**,
- L'association OVAL a accepté de mettre à disposition une partie de son terrain : merci de **respecter leur propriété en ne traversant pas la cour du Château** (elle est réservée aux activités des enfants) et **en ne stationnant pas le long de la voie qui va au Château** (elle est empruntée régulièrement par des bus).
- Dans la dernière courbe avant le pont, une **aire de retournement** a été délimitée : **merci de ne pas stationner à cet emplacement**,

La navette

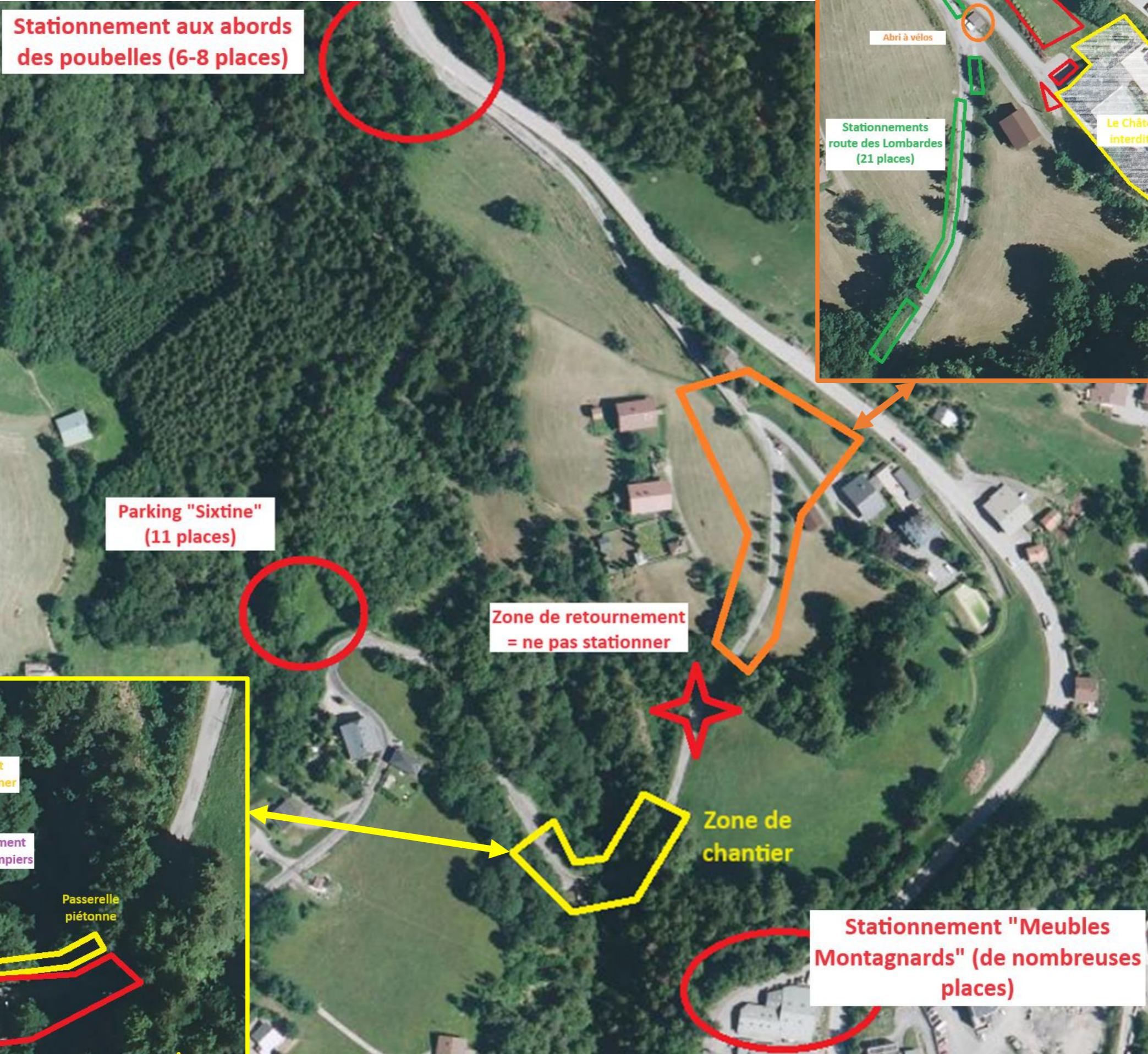
Grâce à la mobilisation de plusieurs d'entre vous, un **système de navette sera mis en place** pendant la durée des travaux. Un **mini-bus**, dont la location est financée par la commune avec l'appui de la Région Auvergne-Rhône-Alpes, sera stationné du côté des Lombardes.



Dernièrement, une réunion a été organisée afin de mettre en place l'organisation de cette navette. Un **groupe « Whatsapp »** a été créé et vous pouvez faire une demande d'ajout au 06 73 04 58 17.

La commune de Saint-Jean-de-Sixt a essayé d'anticiper au mieux cette période de travaux, très impactante pour vous tous. Si, durant les prochaines semaines, vous faites face à des difficultés, n'hésitez pas à les faire remonter aux services de la Mairie (04 50 02 24 12 ou mairie@saint-jean-de-sixt.fr). Dans la mesure du possible, des adaptations pourront être apportées aux dispositifs mis en place.

Stationnement aux abords des poubelles (6-8 places)



Parking "Sixtine" (11 places)

Zone de retournement = ne pas stationner

Zone de chantier

Stationnement "Meubles Montagnards" (de nombreuses places)

